

FICHE INDIVIDUELLE D'INSCRIPTION

NOM : _____
PRÉNOM : _____
ADRESSE : _____

CODE POSTAL : _____
COMMUNE : _____
E-MAIL : _____@_____
TÉLÉPHONE (*facultatif*) : __ / __ / __ / __ / __
NOM de la personne à qui adresser l'envoi du matériel (pour les inscriptions en « groupe ») : _____

OUI, je m'inscris au Week-end Chantant « Les chansons de Charles Aznavour » en choisissant :

BURLATS :

formule A B C

MONTALIEU-VERCIEU :

formule A B C

REIMS :

formule A B C D

LANDIVISIAU-GUICLAN :

formule A B C D

Je joins mon chèque pour les frais d'inscription, soit _____ €, à l'ordre de **Choeur & Création**.

Mon pupitre :

Soprano Alto
 Ténor Basse

Choix du support de travail (un seul choix SVP) :

Je souhaite recevoir un CD avec les partitions.
 Je souhaite recevoir les partitions par courrier et les fichiers MP3 à l'adresse électronique en haut de cette fiche.

Covoiturage (liste jointe à l'envoi des partitions pour les volontaires) :

Je souhaite faire partie de la liste des personnes acceptant un covoiturage et d'y faire figurer mon nom, ma localité et mon numéro de téléphone :

OUI NON

Une réponse OUI avant date limite d'inscription est indispensable pour faire partie de la liste, pour garantir la réciprocité dans l'échange des coordonnées.

Signature (l'adulte responsable pour les moins de 18 ans) :

Par ma signature, j'accepte que d'éventuelles photographies soient prises lors du stage, sur lesquelles je suis susceptible de figurer, et j'atteste avoir pris connaissance des conditions financières d'un éventuel désistement.

Prière de retourner cette fiche accompagnée du règlement à :

CHŒUR & CRÉATION
18 avenue de la Mairie
43000 ESPALY-SAINT-MARCEL

FRAIS D'INSCRIPTION

BURLATS :

Formules	Tarif « Individuel »
A - Stage seul.	50 € T.T.C.
B - Stage avec le repas de dimanche midi, vin et café inclus.	68 € T.T.C.
C - Stage avec repas (samedi soir et dimanche midi) et hébergement (nuit de samedi à dimanche) - chbres de 2 à 4 lits.	118 € T.T.C.

MONTALIEU VERCIEU :

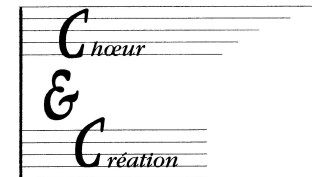
Formules	Tarif « Individuel »
A - Stage avec le repas de dimanche midi, vin et café inclus.	72 € T.T.C.
B - Stage avec repas (samedi soir et dimanche midi) et hébergement (nuit de samedi à dimanche) - chambre de 2 lits.	128 € T.T.C.
C - stage avec repas (samedi soir et dimanche midi) et hébergement (nuit de samedi à dimanche) - chbre individuelle.	141 € T.T.C.

REIMS :

Formules	Tarif « Individuel »
A - Stage seul.	50 € T.T.C.
B - Stage avec le repas de dimanche midi.	67 € T.T.C.
C - Stage avec repas (samedi soir et dimanche midi) et hébergement (nuit de samedi à dimanche) - chambre de 2 lits.	116 € T.T.C.
D - Stage avec les repas (samedi soir et dimanche midi) et l'hébergement (nuit de samedi à dimanche) - chbre individuelle.	137 € T.T.C.

LANDIVISIAU-GUICLAN :

Formules	Tarif « Individuel »
A - Stage seul.	50 € T.T.C.
B - Stage avec le repas de dimanche midi, vin et café inclus.	68 € T.T.C.
C - Stage avec repas (samedi soir et dimanche midi) et hébergement (nuit de samedi à dimanche) - chambre de 2 lits.	104 € T.T.C.
D - Stage avec les repas (samedi soir et dimanche midi) et l'hébergement (nuit de samedi à dimanche) - chbre individuelle.	118 € T.T.C.



**WEEK-END
CHANTANT**
« **LES CHANSONS DE
CHARLES AZNAVOUR** »
(programme renouvelé par rapport à la
Semaine Chantante 2013)

à **BURLATS (81)**
(5 minutes de **CASTRES**)

5 & 6 octobre 2019

à **MONTALIEU-VERCIEU (38)**
12 & 13 octobre 2019

à **REIMS (51)**

16 & 17 novembre 2019

à **LANDIVISIAU-GUICLAN (29)**
15 & 16 février 2020

(programme identique dans chacun des 4 lieux de stage)

Avec
Christophe DUHAMEL,
Chef de chœur et harmonisateur

UNE PRÉPARATION INDIVIDUELLE

Selon une méthode éprouvée, tous les inscrits recevront, un mois avant le Week-end Chantant, les partitions au programme et un C.D. de travail de leur pupitre (CD ou fichiers MP3 au choix, selon modalités sur la fiche d'inscription).

Ceci permettra à chacun (connaissant ou non la musique) d'effectuer l'indispensable premier travail d'écoute des titres, et évitera, lors du stage, les affres d'un déchiffrement fastidieux. De plus, ce système permet la mise au point de plus nombreux titres durant le week-end et nous offrira une restitution finale de meilleure qualité.

Même si vous n'avez jamais chanté en chorale, vous pouvez participer à ce Week-end Chantant. C'est peut-être l'occasion de découvrir un nouveau loisir, dans une ambiance musicale chaleureuse.

RÈGLEMENT DES FRAIS D'INSCRIPTION

Il se fait avec la fiche d'inscription. Le chèque sera encaissé au moment de l'envoi du matériel de préparation.

Chœur & Création accepte les **CHEQUES-VACANCES** (ANCV) pour le paiement des inscriptions à ses stages musicaux !

A PROPOS DU TARIF DE « GROUPE »

Si vous êtes au moins 10 inscrits de la même chorale et de 3 pupitres différents, vous bénéficiez du **TARIF DE GROUPE : 4 € de remise par inscrit (à déduire sur le chèque de règlement)**, selon les modalités suivantes :

- Les fiches d'inscription doivent être impérativement envoyées groupées.
- Le matériel (partitions et disques de travail) fera l'objet d'un envoi groupé.

Pour tout renseignement complémentaire, vous pouvez contacter :

CHCEUR & CRÉATION au 04.71.00.68.26.

ou poser vos questions par Internet :

choeur.creation@laposte.net

Dans le cadre du R.G.P.D., toute personne figurant dans nos fichiers dispose d'un droit d'accès et de rectification aux renseignements qui la concernent en écrivant à :

CHCEUR & CRÉATION 18 avenue de la Mairie 43000 ESPALY-SAINT-MARCEL

CHCEUR & CREATION : déclarant CNIL n° 1697616

PROGRAMME DU WEEK-END

Le samedi :

- 13h45 – 14h30 : Accueil sur le lieu de stage.
- 14h30 : Échauffements vocaux.
- 14h50 – 19h : Répétition.

Le dimanche :

- 9h00 : Échauffements.
- 9h30 – 12h15 : Répétition.
- 14h00 – 16h15 : répétition.
- 16h30 : restitution de clôture.

Lieux d'hébergement des stages :

BURLATS : Le Moulin des Sittelles, Vieux moulin du XVème siècle, rénové en centre d'hébergement de groupes : accueil chaleureux et rustique. Cuisine familiale de qualité.

MONTALIEU-VERCIEU : Hôtel Vallée Bleue. Chambres tout confort. Restaurant lumineux.

REIMS : Centre International de Séjour. Résidence sécurisée 24h sur 24. Confort de base, repas en self.

LANDIVISIAU-GUICLAN : Centre Missionnaire St-Jacques. Maison religieuse chaleureuse dans un magnifique parc arboré. Chambres au calme. Cuisine familiale de qualité.

Il ne sera pas possible de pique-niquer sur les lieux de stage.

NOTES :

1- En cas de désistement (quel qu'en soit le motif) jusqu'à la date limite d'inscription, le chèque d'inscription sera retourné. Pour les désistements intervenant après la date limite d'inscription, Chœur et Création gardera un acompte de **15 €**, le reste des sommes fera l'objet d'un remboursement. A partir de 10 jours avant le stage, plus aucun remboursement ne sera possible.

2- Les jeunes de moins de 18 ans, inscrits au stage, doivent être obligatoirement accompagnés d'un adulte responsable également inscrit.

UN CHEF DE CHŒUR PASSIONNÉ

Christophe DUHAMEL

Est un chef de chœur qui possède une solide formation musicale acquise en Conservatoire National de Région dans les années 80.

Il a, à son actif, l'enregistrement de plusieurs disques avec des chœurs et un orchestre. Depuis 30 ans, il a harmonisé de très nombreux titres d'auteurs-compositeurs et interprètes de langue française.

Voilà plus de 25 ans qu'il anime régulièrement des stages (week-ends chantants ou semaines chantantes) dans de nombreuses régions de France.

Durant ce week-end, il vous fera découvrir les pages programmées, avec la sensibilité, l'humour et toute l'exigence artistique qui le caractérisent.

=> Souvent assez peu nombreux dans les chœurs, Ténors et Basses sont les bienvenus !

=> Vous pouvez me diffuser pour faire profiter vos amis de ce week-end !

Dates limites d'inscription :

- **BURLATS : 25/08/2019**
- **MONTALIEU-VERCIEU : 31/08/2019**
- **REIMS : 01/10/2019**
- **LANDIVISIAU-GUICLAN : 28/12/2019**

CALENDRIER

L'envoi du matériel de préparation se fera environ 5 semaines avant le week-end chantant

Téléchargez la plaquette de présentation du stage sur notre site : www.choeur-et-creation.fr